

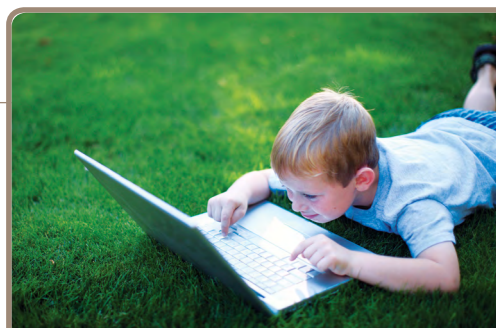
## Informacje kontaktowe

Informacje dotyczące gminnego systemu gospodarowania odpadami komunalnymi można uzyskać w Urzędzie Miejskim w Czechowicach-Dziedzicach

### Wydział Ochrony Środowiska i Rolnictwa

Pl. Jana Pawła II 1  
43-502 Czechowice-Dziedzice  
pok. 404-406 (III piętro)  
tel. **32 214 71 84**, 32 214 71 75  
e-mail:  
odpady@um.czechowice-dziedzice.pl

Więcej informacji:  
[www.czechowice-dziedzice.pl](http://www.czechowice-dziedzice.pl)



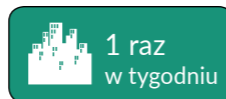
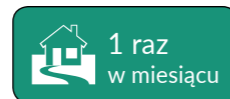
## Zasady odbioru odpadów

Odbiór odpadów z nieruchomości odbywa się **zgodnie z harmonogramem**:

→ **ŻÓŁTY POJEMNIK LUB WOREK:**



→ **ZIELONY POJEMNIK LUB WOREK:**



→ **POJEMNIK NA POPIÓŁ:**



(V-IX) 1 raz w miesiącu  
(X-IV) 2 razy w miesiącu

→ **POJEMNIK NA ODPADY NIESEGREGOWANE (ZMIESZANE):**



→ **ODPADY WIELKOGABARYTOWE:**



Użyte oznaczenia:



zabudowa jednorodzinna



zabudowa wielorodzinna

## Zgłaszanie interwencji przez mieszkańców

Właściciele nieruchomości **mają prawo zgłosić fakt niewłaściwego świadczenia usług** przez przedsiębiorcę, który prowadzi odbiór odpadów komunalnych od właścicieli nieruchomości lub prowadzi punkt selektywnego zbierania odpadów komunalnych.

Zgłoszenia należy dokonać **w terminie 2 dni roboczych** (licząc od dnia zaistnienia zdarzenia) do siedziby Urzędu Miejskiego w Czechowicach-Dziedzicach przy Pl. Jana Pawła II 1 **w formie**:

- pisemnej
- telefonicznej (32 214 71 75 lub 32 241 71 84)
- elektronicznej ([odpady@um.czechowice-dziedzice.pl](mailto:odpady@um.czechowice-dziedzice.pl))

Zgłoszenie powinno zawierać imię i nazwisko oraz adres właściciela nieruchomości, a także datę, miejsce i opis zaistnienia faktu.



## V A D E M E C U M systemu gospodarowania odpadami komunalnymi w Gminie Czechowice-Dziedzice



### Nie pal śmieci! Segreguj! Myśl EKO-logicznie

Spalanie śmieci w piecach domowych jest przyczyną wielu groźnych chorób nowotworowych zwłaszcza dzieci, które w okresie rozwojowym są najbardziej narażone na te choroby.

Więcej informacji:  
[www.czechowice-dziedzice.pl](http://www.czechowice-dziedzice.pl)

## Zasady zbierania odpadów

**Firma wywozowa wyposaża nieruchomości zamieszkałe:**

- w worki lub pojemniki na odpady segregowane oraz
- w pojemniki na odpady niesegregowane (zmieszane).

Segregowane odpady komunalne są odbierane w każdej ilości

- **należy wystawiać pełne worki.**

W przypadku okresowego nagromadzenia większej ilości odpadów niesegregowanych (zmieszanych), np. w okresach przed i po świątecznych, dopuszcza się stosowanie worków do ich zbierania o pojemności od 60 do 120 litrów stanowiących własność właściciela nieruchomości.

**Pojemniki i worki powinny być wystawione przed posesję w dniu odbioru do godziny 7:00, zgodnie z ustalonym harmonogramem.**

**Pojemniki i worki należy umieścić w miejscu umożliwiającym dostęp dla firmy wywozowej.**

## Jak prawidłowo segregować odpady?

**Zanim wrzucisz surowiec** do pojemnika lub worka z odpadami segregowanymi

### PAMIĘTAJ, ŻE:

- ➔ opakowania powinny być bez pozostałości po produkcie i innych zanieczyszczeń
- ➔ zakrętki należy odkręcić i wrzucić do żółtego pojemnika lub worka
- ➔ surowce powinny być suche
- ➔ butelki typu PET i puszki aluminiowe należy wrzucać zgniecione
- ➔ szkła przed wrzuceniem nie należy tłuc, aby nie uszkodzić worka

### POJEMNIK NA ODPADY NIESEGREGOWANE (ZMIESZANE) TU WRZUCAM:

- ✓ Porcelanę i wyroby ceramiczne, doniczki, szkło stołowe, okularowe i żaroodporne, gumę
- ✓ Zużyte ręczniki papierowe i chusteczki higieniczne, gąbki kąpielowe, myjki, zużyte worki do odkurzaczy, zanieczyszczone podłoga po zwierzętach domowych
- ✓ Odpady higieniczne (podpaski, pieluchy jednorazowe, waciki itp.)
- ✓ Odpady kuchenne (resztki i obierki z owoców i warzyw, fusy z kawy i herbaty, skorupki z jajek itp.)\*, resztki mięsne, kości, odpady tytoniowe, mokry papier i karton oraz tłusty i zabrudzony papier (papierowe opakowania po maśle itp.)

\*) można poddać kompostowaniu

### ŻÓŁTY POJEMNIK LUB WOREK TU WRZUCAM:

- ✓ Puste i zgniecione butelki oraz opakowania plastikowe
- ✓ Folie i torebki z tworzyw sztucznych
- ✓ Puszki i folie aluminiowe
- ✓ Kapsle z butelek, zakrętki ze stoików
- ✓ Gazety, papier, książki, katalogi (w tym foliowane), kartony i tektury (w tym pokryte folią) papeteria, segregatory
- ✓ Pojemniki po środkach czystości i kosmetykach
- ✓ Opakowania po sokach, mleku i inne opakowania wielomateriałowe, plastikowe opakowania po margarynie i maśle, opakowania po olejach spożywczych i chemii gospodarczej
- ✓ Drobne części metalu
- ✓ Zabawki (bez elementów elektronicznych)
- ✓ Kasety magnetofonowe, VHS, płyty winylowe, CD itp.
- ✓ Opakowania styropianowe (opakowania ze sprzętu AGD i RTV, mebli itp.)

### ZIELONY POJEMNIK LUB WOREK TU WRZUCAM:

- ✓ Butelki i stoiki szklane po napojach i żywności (bez kapsli i nakrętek)
- ✓ Szklane opakowania po kosmetykach i środkach pielęgnacyjnych

### POJEMNIK NA POPIÓŁ

Popiół jest odbierany **tylko w systemie pojemnikowym**.  
Do pojemnika należy wrzucać zimny popiół.

### KOMPOSTOWANIE

**Zamiast oddawać część odpadów organicznych w pojemniku na odpady niesegregowane (zmieszane) lub do PSZOK, można je wykorzystać w ramach własnego gospodarstwa domowego, kompostując je.**

#### Do kompostowania nadają się:

- wszystkie organiczne odpady ogrodowe (liście, trawa, gałęzie, chwasty, rośliny i ziemia kwiatowa itp.);
- organiczne odpady kuchenne (fusy z kawy lub herbaty, skorupki z jajek, obierki z warzyw i owoców, itp.), z wyjątkiem resztek mięsa (mięso przyciąga szczury);
- inne odpady organiczne (słoma, wyłóczyzny, mączka drzewna, trociny, pozostałości po domowej hodowli zwierząt, itp.).

### ODPADY WIELKOGABARYTOWE

to odpady, które ze względu na duże rozmiary lub wagę nie mieszczą się do pojemnika (stoły, krzesła, sofy, tapczany, łóżka, fotele, dywany, wózki, materace, rowery, zabawki dużych rozmiarów itp.).

**Do odpadów wielkogabarytowych nie należą:** panele, płyty gipsowo-kartonowe, belki, przęsta ogrodowe, okna i ramy okienne, drzwi, wanny, umywalki, muszle toaletowe i sputczki, grzejniki, rury, rynny, płytki, rolety, części samochodowe, zużyte opony, motorowery, kosiarki, odpady remontowe, odpady ogrodowe, worki na śmieci lub kartony z odpadami domowymi ani zużyty sprzęt elektryczny i elektroniczny.

## Punkt Selektywnego Zbierania Odpadów Komunalnych (PSZOK)

### W PSZOK bez dodatkowych opłat są przyjmowane następujące frakcje odpadów\*:

- ✓ Szkło opakowaniowe – (butelki, stoiki itp.)
- ✓ Tworzywa sztuczne (butelki PET, folia, opakowania z tworzyw itp.)
- ✓ Styropian opakowaniowy (opakowania ze sprzętu AGD i RTV, mebli itp.)
- ✓ Tekstylia
- ✓ Opakowania wielomateriałowe (tetra paki itp.)
- ✓ Metal
- ✓ Papier
- ✓ Meble i inne odpady wielkogabarytowe
- ✓ Odpady biodegradowalne (z drewna, materiałów naturalnych itp.)
- ✓ Odpady zielone pochodzące z prac wykonywanych we własnym zakresie w tym skoszona świeża trawa, liście, gałęzie z przycinania drzew i krzewów (wyłącznie w formie zrębek)\*\*, pochodzące tylko z terenów zielonych przylegających do budynku mieszkalnego, dla którego została złożona deklaracja
- ✓ Zużyte baterie i akumulatory
- ✓ Zużyty sprzęt elektryczny i elektroniczny
- ✓ Odpady niebezpieczne, w tym opakowania po substancjach chemicznych, farbach i środkach ochrony roślin (światłówki, termometry, chemikalia, aerozole itp.)
- ✓ Przeteterminowane leki
- ✓ Zużyte opony dla pojazdów o dmc. do 3,5 tony
- ✓ Popiół
- ✓ Odpady budowlane i rozbiórkowe z drobnych prac remontowych wykonanych we własnym zakresie, z wyłączeniem prac wymagających pozwolenia na budowę oraz zgłoszenia zmiany prowadzenia robót

\*) Odpady należy dostarczać posegregowane wg powyższych frakcji

### Do PSZOK nie są przyjmowane:

- ✓ Odpady pochodzące z nieruchomości, dla których nie została złożona deklaracja o wysokości opłaty za gospodarowanie odpadami
- ✓ Odpady pochodzące z nieruchomości, dla których została złożona deklaracja tzw. „zerowa”
- ✓ Odpady pochodzące z działalności gospodarczej lub likwidacji takiej działalności
- ✓ Odpady pochodzące z nieruchomości niezamieszkałych
- ✓ Zmieszane odpady komunalne
- ✓ Odpady pochodzące z prac budowlanych objętych pozwoleniem na budowę lub zgłoszeniem do Starostwa Powiatowego
- ✓ Odpady zawierające azbest, papa
- ✓ Odpady plastikowe z działalności produkcyjnej (np. wypraski, nadlewy) oraz z rozbiórki samochodów (np. zderzaki, deski rozdzielcze itp.).

Szczegółowe zasady odbioru od mieszkańców nieruchomości zamieszkałych na terenie gminy znajdują się w **regulaminie PSZOK** dostępnym na stronie internetowej Urzędu Miejskiego ([www.czechowice-dziedzice.pl](http://www.czechowice-dziedzice.pl)) lub w PSZOK.

**Z punktu selektywnego zbierania odpadów komunalnych** mogą (w ramach opłaty za gospodarowanie odpadami komunalnymi) korzystać mieszkańcy, w imieniu których została złożona deklaracja o wysokości tej opłaty.

PSZOK jest zlokalizowany w Czechowicach-Dziedzicach **przy ul. Prusa 33**



\*\*) nie mogą one zawierać resztek jedzenia, ziemi ani kamieni